



LES JOURNEES DE FORMATION DU CREPIM



MERCREDI 18 OCTOBRE 2017

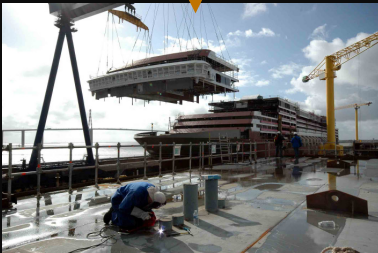
FEU & MARITIME

FTP CODE 2010: MODALITÉS D'APPLICATION ET MISE EN CONFORMITÉ



- **Tous les matériaux utilisés pour des applications maritimes** (revêtements de pont, cloisons, isolants...) **doivent répondre à des exigences** strictes soit en terme d'incombustibilité, de propagation de flamme, d'opacité et de toxicité des fumées émises lors d'un incendie (réaction au feu), soit en terme d'étanchéité et d'isolation thermique (résistance au feu).
- Saisissez l'opportunité de comprendre ces référentiels et **de découvrir les principales méthodes d'essais** qui permettront à vos produits de répondre aux exigences réglementaires définies par l'Organisation Mondiale Maritime.
- Cette journée de formation, qui regroupe les principaux experts nationaux et européens, vous apportera une vision claire et précise **de la réglementation actuelle** et des **challenges techniques associés**.

VERS DES MATERIAUX PLUS SURS



**QUI GARANTISSENT LA SECURITE
DES PASSAGERS DANS LE RESPECT
DES REGLEMENTATIONS INCENDIE**

Secrétariat : **Véronique Poulain - Assistante de Direction** — Veronique.poulain@crepin.fr — Tel: 03 21 61 64 00

Contact : **Raphaël LORIGNY** - Ingénieur Praticien - rlorigny@crepin.fr - Tel: 03 21 61 64 06

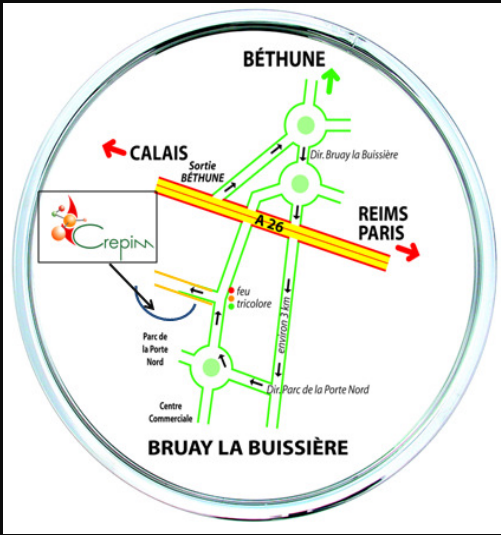
Programme de la journée (PAF: 450 € HT / 540 € TTC)

9h00	Accueil des participants et discours d'ouverture
9h30	Introduction à la réglementation feu/fumée dans le secteur maritime : description des essais du FTP CODE 2010 <i>Une vue d'ensemble qui vous permettra de saisir l'architecture et l'articulation des standards feu-fumée dans le secteur maritime.</i> <i><u>Raphaël LORIGNY, CREPIM</u></i>
10h00	Développement de matériaux composites: contraintes techniques et solutions innovantes <i>Présentation d'une étude de cas concret afin de faire le lien entre théorie et pratique.</i> <i>CANOE</i>
10h30	Certification Wheelmark: modalités de mise en œuvre et articulation de la Directive européenne relative aux équipements marins <i>Pour comprendre les modalités de mise en conformité de vos produits en lien avec la réglementation de l'UE (application uniforme des exigences fixées par l'IMO)</i> <i>BUREAU VERITAS Marine & Offshore</i>
11h00	Pause
11h15	Construction navale: choix et intégration des produits couverts par la réglementation feu/fumée en lien avec les résolutions de l'IMO <i>Présentation des problématiques liées à la réaction au feu (FTP CODE 2010 et STANAG 4602) et résistance au feu (FTP CODE 2010 et essais spécifiques)</i> <i><u>Patrice RUSSO, NAVAL GROUP</u></i>
11h45	Présentation d'un intégrateur ou d'un équipementier (à valider)
12h15	Synthèse et conclusion de la 1ère session de conférences
12h30	Repas
14h15	Conception de revêtements de sol: contraintes techniques et réglementaires—Etude de produits couverts par les Parties 2 et 5 du FTP CODE 2010 <i><u>Philippe MAGRO, GERFLOR</u></i>
14h45	Développement de produits coupe-feu: d'une gamme bâtiment à une gamme marine—De la formulation à l'application finale. <i><u>Laurent BERGOGNE, IBCC MONDIALISOL</u></i>
15h30	Visite du CREPIM – Ateliers Essais et Démonstration <ul style="list-style-type: none">• Présentation d'essais du FTP CODE 2010 : Essais d'incombustibilité (Annexe 1 Partie 1), de propagation de flamme (Annexe 1 Partie 5) et d'analyse de la densité et de la toxicité des fumées (Annexe 1 Partie 2)• Et les autres moyens de caractérisation disponibles au sein du laboratoire
17h00	Cocktail

Plan d'accès



Coordonnées GPS: N 50,49859° - E 2,57927°



- En venant de Paris A1

- Prendre A26 direction Calais

- Prendre sortie Béthune (n°6)

- Allez tout droit jusqu'au premier rond point puis prendre la direction Bruay la Buissière

- Allez tout droit jusqu'au rond point puis prendre la direction Bruay la Buissière / Parc de la Porte Nord

- Continuer tout droit pendant environ 3 Km jusqu'au rond point

- Suivre les panneaux d'indications Laboratoire de Recherche CREPIM et tourner au 1er feu à gauche

CREPIM

Rue Christophe Colomb / Parc de la Porte Nord - 62700- Bruay-la-Buissière

Tél. 03.21.61.64.00 - Fax. 03.21.61.64.01 contact@crepin.fr



ACCREDITATION 1-5860

Portée consultable sur www.cofrac.fr